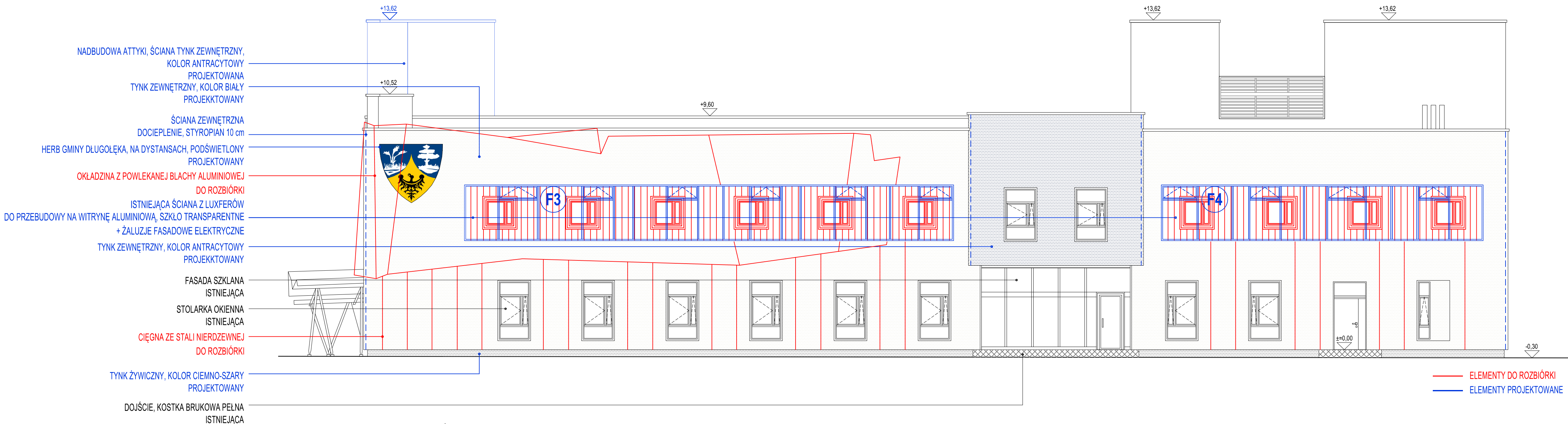


ELEWACJA POŁUDNIOWA



ELEWACJA PÓŁNOCNA

- Rysunek należy rozpatrywać łącznie z częścią opisową oraz rysunkami branżowymi.
- Wymiary podano w centymetrach, rzędne wysokościowe w metrach.
- Wszystkie wymiary podlegają sprawdzeniu na budowie.
- Wymiary słusarki drzwiowej i bram podane są w świetle po otwarciu. Wymiary słusarki okiennej aluminiowej podane w świetle otworu w murze. Wszystkie wymiary słusarki okiennej oraz drzwiowej należy zweryfikować przed dokonaniem zamówienia.
- W przypadku rozbieżności na rysunkach lub między branżami powiadomić Głównego Projektanta oraz Projektantów odpowiednich branż.
- Wszystkie elementy instalacji wykonać zgodnie z rysunkami branżowymi.
- Urządzenia nie mogą zawężać szerokości użytkowej spocznika oraz dróg i przejść ewakuacyjnych.
- Wszystkie elementy metalowe zabezpieczyć antykorozyjnie.
- Należy zapewnić ciągłość izolacji przeciwwilgociowej.
- Jeśli w projekcie występują elementy (ściany, stropy) oddzielające przeciwpożarowego, to przejścia instalacyjne przechodzące przez te elementy muszą zostać zabezpieczone zgodnie z klasą tego elementu oddzielenia przeciwpożarowego.
- Wszystkie użyte materiały należy stosować zgodnie z wytycznymi producenta.
- Użyte materiały i urządzenia przewidziane do zastosowania muszą posiadać niezbędne atesty, aprobaty, certyfikaty zgodności, świadectwa dopuszczenia itp.
- Zaproponowane rozwiązania i materiały mogą być zastąpione przez inne - nie gorsze od zaproponowanych.
- W sprawach nieokreślonych w dokumentacjach obowiązują: warunki techniczne wykonywania i odbioru robót budowlano-montażowych (wg Ministerstwa Budownictwa i Instytutu Normy P.K.N.); instrukcje, wytyczne i świadectwa dopuszczenia, atesty ITB; przepisy techniczne instytucji kontrolujących jakość materiałów i wykonywanych robót.
- Dokonywanie zmian w projekcie bez zgody jednostki projektowej jest zabronione.

NAZWA OBIEKTU BUDOWLANEGO			
Przebudowa elewacji budynku Urzędu Gminy w Długolece.			
IMIE I NAZWISKO PROJEKTANTA ORAZ NR UPR. BUD.		PODPIS	
ARCHITEKTURA PROJEKTOWAŁ	Artur Iwański 11/2010/DOIA		
ARCHITEKTURA SPRAWDZIŁA	Kalina Adamska 45/DSOKK/2016		
DATA	18.09.2025	SKALA	1:100
TYTUŁ RYSUNKU	Elewacje południowa i północna		
			NR RYSUNKU
			A-02